



Partiernes medlemstal 2010

AKTUEL GRAF

Partiernes medlemstal 2010

Karina Kosiara-Pedersen
Styregruppemedlem, Center for Valg og Partier
Institut for Statskundskab
Københavns Universitet
Mail: kp@ifs.ku.dk

Der er blandt danske vælgere fortsat en (om end faldende) interesse for partimedlemskab: Selvom de danske partiers samlede medlemstal falder, er der partier, der oplever en markant medlemsfremskud, og i alle partier kommer nye medlemmer uanset om medlemstallet stiger eller falder.

CVAP Aktuel Graf Serien

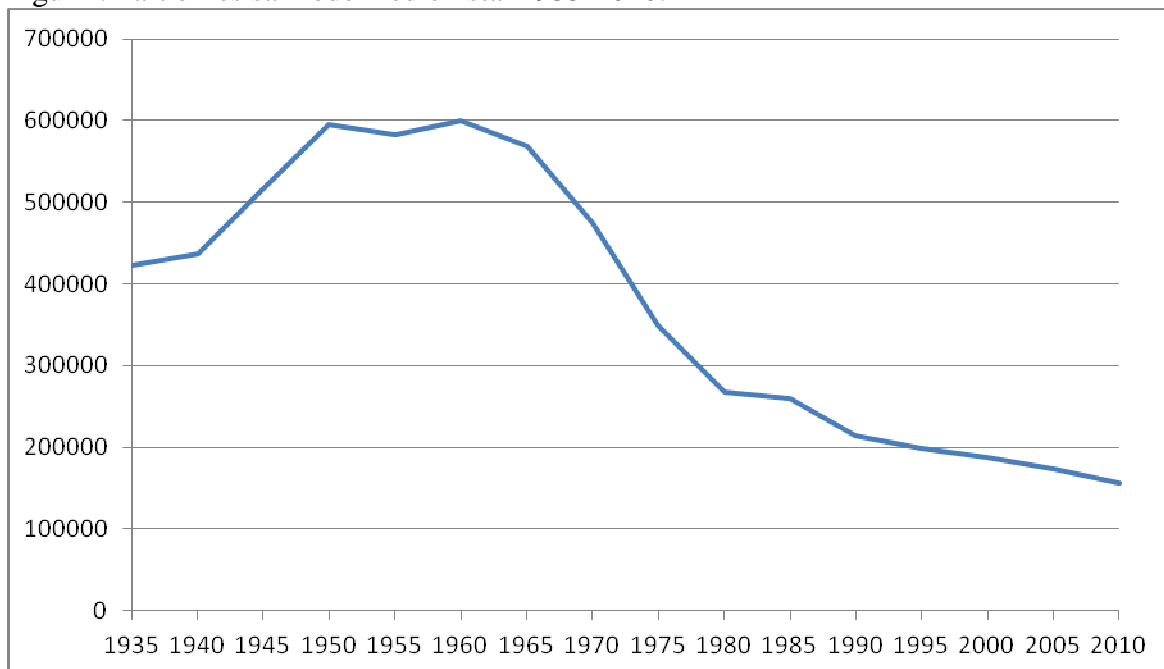
www.cvap.polsci.ku.dk



Partiernes medlemstal 2010

Danmark er et af de få lande, der før 2. Verdenskrig havde veletablerede, demokratiske, medlemsbaserede partier på begge sider af det politiske spektrum. Medlemsbaserede partiorganisationer blomstrede i Danmark, såvel som i resten af den vestlige del af Europa, i årene efter 2. verdenskrig. Men siden 1960 har det samlede antal danske partimedlemmer været dalende (figur 1). Efter et drastisk fald i perioden 1965-1980, har faldet siden 1980 været moderat.

Figur 1. Partiernes samlede medlemstal 1935-2010.



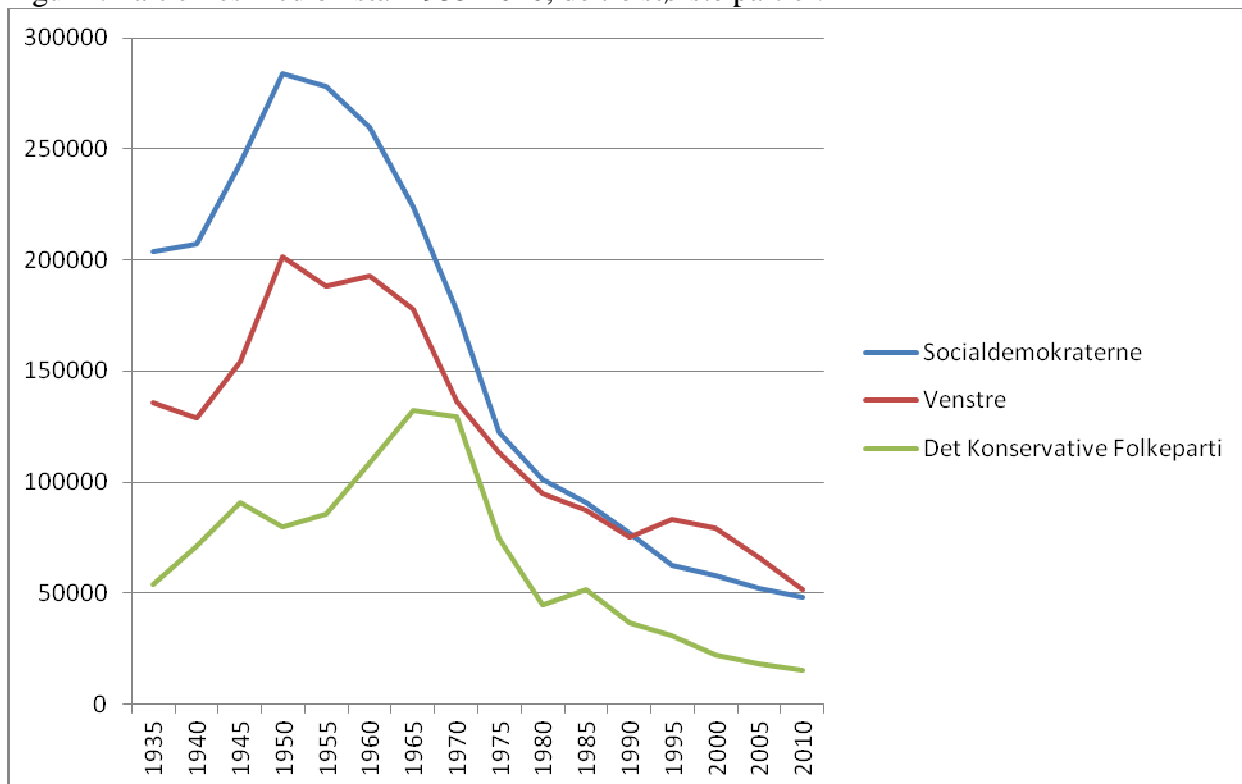
Selvom det samlede antal medlemmer giver en indikation af partiernes generelle mobilisering, viser det ikke, hvordan de enkelte partiers medlemstal udvikler sig. Dette er specielt relevant, når antallet af partier forandres, som det f.eks. skete ved jordskredsvalget i 1973 i Danmark.



Partiernes medlemstal 2010

Hvis vi først ser på udviklingen i medlemstallene i de tre største partier i det danske system (figur 2), toppede Socialdemokraterne og Venstre umiddelbart efter krigen med medlemstal omkring 286.000 og 200.000 i 1950, mens Det Konservative Folkeparti toppede i 1967 med 143.000 medlemmer. Den generelle tendens for disse tre største og ældste partiers medlemstal er nedadgående. Men der er undtagelser, nemlig de konservative i 60'erne og begyndelsen af 80'erne, og Venstre i begyndelsen af 90'erne, hvor de i medlemstal overhalede Socialdemokraterne.

Figur 2. Partiernes medlemstal 1935-2010, de tre største partier.

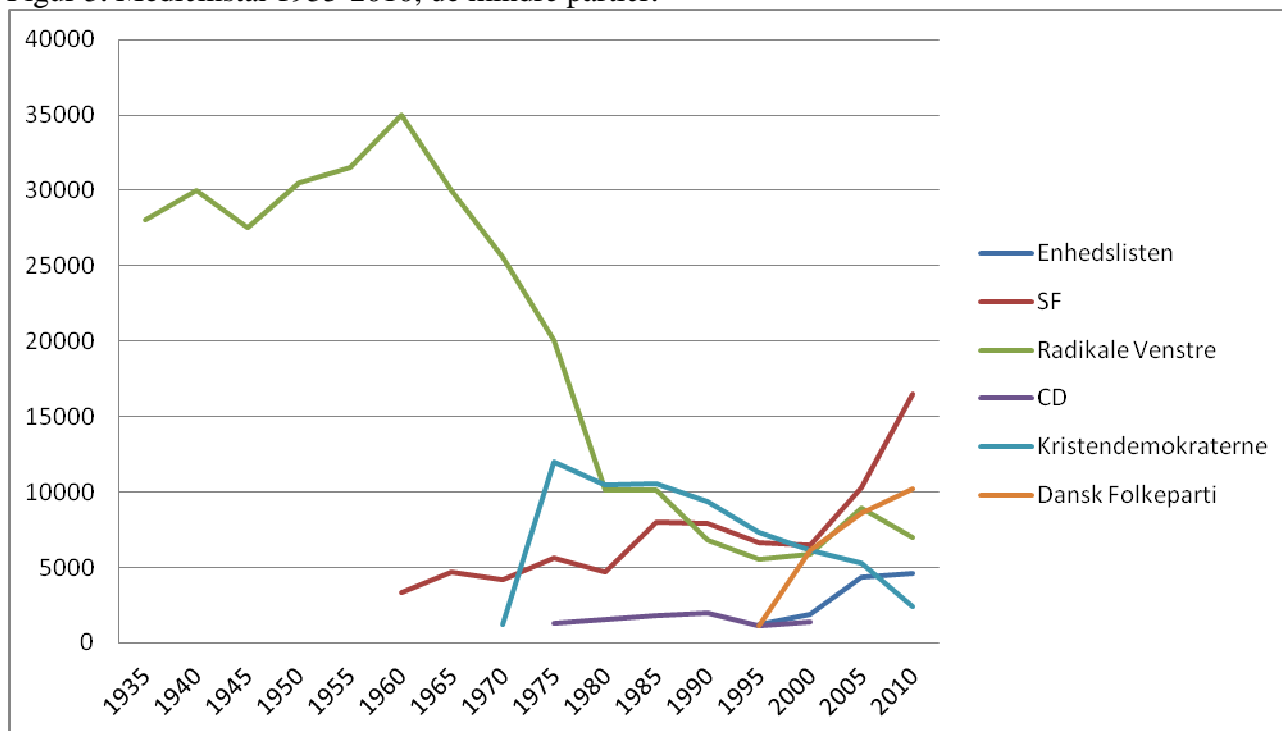


Hvis vi vender os mod de mindre partier, viser figur 3 for det første, at et af de fire gamle partier, Det Radikale Venstre, aldrig nåede de medlemstal, som de tre andre gamle partier havde. Det Radikale Venstre toppede i 1960 med 35.000 medlemmer og har indtil årtusindskiftet oplevet et fald i deres medlemstal. De resterende partier i figur 3 er alle nyere partier. En sammenligning af de anvendte skalaer på den lodrette akse i figur 2 og 3 viser, at de nye partier ikke har været i stand til at etablere medlemsorganisationer, der bare tilnærmelsesvist nærmer sig Venstre og Socialdemokraternes i størrelse. Men nogle af dem har overhalet de Radikale og nærmer sig de Konservative. Generelt gælder det dog, at de nye partier ikke har været i stand til at kompensere for de faldende medlemstal hos de gamle partier.



Partiernes medlemstal 2010

Figur 3. Medlemstal 1935-2010, de mindre partier.



Men vigtigere er det, at figur 3 viser, at medlemstallene ikke kun forfalder. Nogle partier oplever en nedadgående tendens: CD ophørte med at eksistere efter deres exit fra Folketinget i 2001. Kristeligt Folkeparti/Kristendemokraterne var en meget succesfuld medlemsorganisation i 70'erne, men siden 1980 har de også oplevet en jævn tilbagegang. Selvom de ikke har været repræsenteret i Folketinget siden 2005, eksisterer de stadig og har mere end 2000 medlemmer. Efter flere års tilbagegang fordoblede Det Radikale Venstre sit medlemstal i perioden 1995-2005; men antal medlemmer i 2010 er tilbage på niveau med tallet i 2000.

Men de resterende tre nyere partier har alle siden årtusindskiftet, og regeringsskiftet i 2001, oplevet en meget markant fremgang i antal medlemmer: Dansk Folkeparti har næsten fordoblet deres medlemstal, Enhedslisten har mere end fordoblet deres medlemstal, og SF har tre gange så mange medlemmer nu som i år 2000. Dette viser, at der i Danmark stadig er partier, der via en aktiv mobiliseringsstrategi formår at skabe vækst i deres medlemstal.

Vigtigt er det dog også at bemærke, at alle partier tiltrækker nye medlemmer hver måned, selvom de absolutte medlemstal falder. En del partier mister blot flere medlemmer, end de er i stand til at rekruttere. Det er specielt et problem for de gamle partier, hvor omkring en fjerdedel har været



Partiernes medlemstal 2010

medlemmer i mere end 30 år – og hvoraf en vis del falder fra af naturlige årsager. I en spørgeskemaundersøgelse blandt danske partimedlemmer i 2000/1¹, blev medlemmerne spurgt om, hvornår de havde meldt sig ind i partiet. Svarene fremgår af tabel 1 nedenfor. Tabellen viser, at i de fire ældste partier har mellem 1/5 og 1/3 af medlemmerne været med i mere end 30 år. Men der er også en del, der har meldt sig ind i de sidste seks år (op til undersøgelsen i 2000/1), nemlig også mellem 1/5 og 1/3.

Tabel 1. Indmeldelsesår blandt partimedlemmer i 2000/1, pct.

	EL	SF	S	RV	CD	KD	V	KF	DF	Alle
-1969	-	5	25	21	-	-	27	31	-	24
1970-1979	-	19	21	18	19	38	13	16	-	17
1980-1989	14	33	20	18	20	26	18	24	-	19
1990-1994	32	16	12	12	18	17	17	9	-	14
1995-1997	24	11	10	15	14	11	17	10	29	14
1998-2000	30	16	10	16	29	8	8	10	71	12
Total	100	100	100	100	100	100	100	100	100	100

Partierne oplever også her i 2010 både indmeldelser og udmeldelser og dermed en vis udskiftning i deres medlemmer, uanset om deres medlemstal er opad- eller nedadgående.² De partier, der oplever fald i antallet af medlemmer, mister blot flere medlemmer, end de rekrutterer, mens det omvendte gør sig gældende for partier med medlemsfremgang.

Budskaberne her er, for det første, at selvom partiernes samlede medlemstal falder, er der partier, der oplever en markant medlemsfremgang. For det andet kommer der i alle partier nye medlemmer uanset om medlemstallet stiger eller falder; der er blandt vælgerne fortsat en (om end faldende) interesse for partimedlemskab.

¹ For mere information se f.eks. Lars Bille & Jørgen Elklit (red.) (2003) *Partiernes medlemmer*. Århus: Aarhus Universitetsforlag, og Karina Pedersen (2003) *Party Membership Linkage: The Danish Case*. København: Institut for Statskundskab.

² Interview foretaget af forfatteren maj-juni 2010 med repræsentanter fra partikontorerne, dog ikke fra CD, Kristendemokraterne og Enhedslisten.